

# 2021年度 事業報告書

社会福祉法人 慈生会  
デイサービスセンター エンゼルハート

令和3年 4月 ～ 令和4年3月 利用者状況

月別利用者人数一覧

(令和4年3月31日現在)

	月別実 利用人数	新規利用 者数及び 中止者数	月別延 利用人数	目標人数 人数差(月、合計)	一日平均 利用人数	実施 日数	入浴	食事
4月	34	新規0名 中止0名	290	280人 (+10、+10)	13.2	22	265	290
5月	33	新規0名 中止0名	286	280人 (+6、+16)	13.2	22	269	286
6月	33	新規0名 中止0名	268	270人 (-2、+14)	12.8	21	249	267
7月	33	新規0名 中止0名	307	290人 (+17、+31)	13.4	23	286	306
8月	33	新規0名 中止0名	273	280人 (-7、+24)	12.4	22	251	272
9月	34	新規0名 中止0名	267	270人 (-3、+21)	12.7	21	247	266
10月	33	新規0名 中止0名	273	280人 (-7、+14)	12.4	22	249	273
11月	35	新規2名 中止1名	283	280人 (+3、+17)	12.9	22	254	283
12月	37	新規3名 中止1名	261	270人 (-9、+8)	12.4	21	241	261
1月	38	新規1名 中止0名	261	255人 (+6、+14)	13.1	20	239	261
2月	37	新規0名 中止0名	249	255人 (-6、+8)	12.5	20	219	246
3月	37	新規0名 中止0名	276	280人 (-4、+4)	12.5	22	258	276
合計		新規6名 中止2名	3294人	3290人	12.8	258		

\*2月は週3回利用の方が入院先でお亡くなりになってしまったり、もう1名週3回利用の方がショートステイと併用されていたのですがショートステイよりデイとの併用はコロナ禍では避けてほしいという事でロングショートに入ったりという事もあり減少傾向でした。3月も予定人数は300人以上ですが1名自宅でお亡くなりになった方や体調不良の方が多く、また先述したロングショートに入られていた方もショートステイ先でコロナ感染者が出たようで自宅に戻れずにデイのお休みが延びる結果となっています。現在は3月も終わりに近づいて体調不良



### 要介護度別利用者延実人数状況

令和4年3月31日現在

	要支援 1	要支援 2	要介護 1	要介護 2	要介護 3	要介護 4	要介護 5	合計	平均 介護度	営業 日数
4月	8	57	81	90	19	30	5	290	1.7	22
5月	0	57	85	92	14	28	10	286	1.7	22
6月	0	52	76	87	16	29	8	268	1.8	21
7月	0	62	85	112	15	22	10	307	1.7	23
8月	0	58	76	103	19	8	9	273	1.6	22
9月	0	59	77	99	17	12	3	267	1.5	21
10月	0	59	78	100	16	14	6	273	1.6	22
11月	0	74	80	95	19	11	4	283	1.5	22
12月	0	77	58	91	20	11	4	261	1.5	21
1月	4	81	56	88	18	10	4	261	1.4	20
2月	4	75	51	102	12	5	0	249	1.4	20
3月	9	88	55	112	9	3	0	276	1.3	22
合計	25	799	858	1172	194	183	63	3294	1.6	258

曜日別登録状況

令和4年3月31日現在

利用曜日	月曜日	火曜日	木曜日	金曜日	土曜日	合計
男性	2	1	1	1	1	6
女性	11	15	13	16	11	66
合計	13	16	14	17	12	72

※利用予定人数 男性……4名 女性……34名

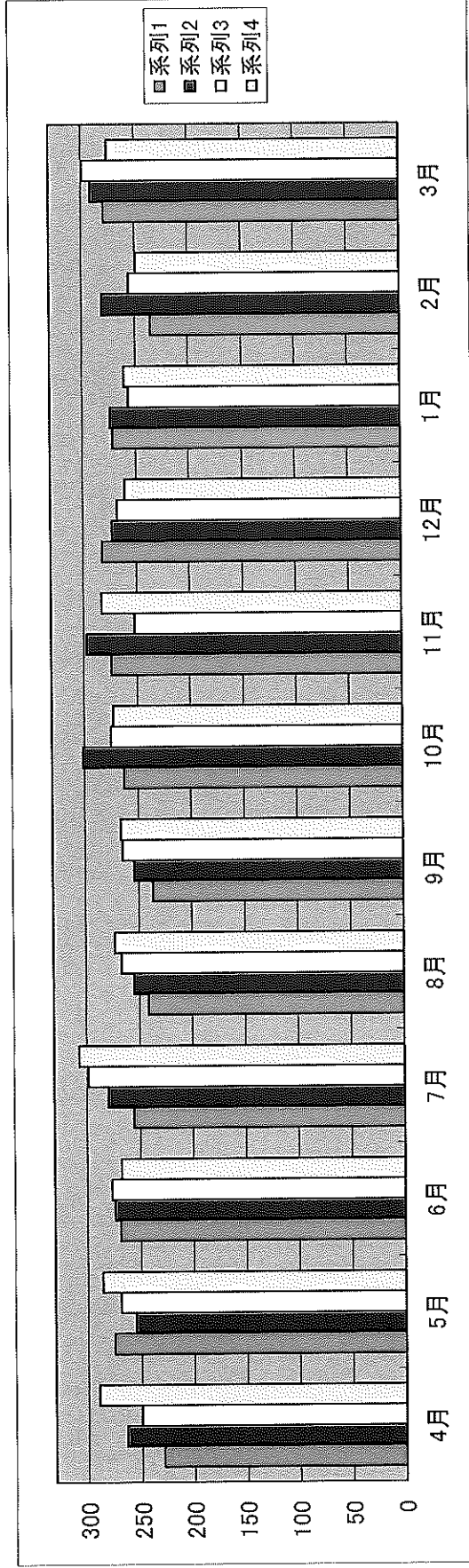
1週間の利用設定回数状況

令和4年3月31日現在

	1週間					合計		
回数	1回	2回	3回	4回	5回			
人数	10	20	6	1	0	37		

エンゼルハート 月別延べ人数

	4月	5月	6月	7月	8月	9月	10月	11月	12月	1月	2月	3月	合計
H30年度	229	275	269	256	242	237	263	274	282	272	236	279	3,114
2019年度	264	255	274	280	255	254	301	297	273	274	281	291	3,299
2020年度	250	269	277	298	267	265	275	252	268	257	256	299	3,233
2021年度	290	286	268	307	273	267	273	283	261	261	249	276	3,294



## デイサービスセンター エンゼルハート

### 2021年度 行事報告書

\*コロナウィルス感染拡大防止の為、毎月の外出行事・合唱大会は中止としております。  
また演奏や歌唱・踊りボランティアの受け入れも残念ながら中止となっております。  
その他、各種おやつレクリエーションも密を避ける為に最小限にし、代わりに利用者様の体力の低下を防ぐ為に各種体操に力を入れています。

#### 4月

日付	行事名	備考
各誕生日	誕生日会	エンゼルハート

#### 5月

11日、13日	おやつレク	エンゼルハート
14日	(鯉のぼりロールケーキ作り)	
各誕生日	誕生日会	エンゼルハート

#### 6月

各誕生日	誕生日会	エンゼルハート
------	------	---------

#### 7月

12日、13日	おやつレク	エンゼルハート
15日	(フルーツサンド作り)	
各誕生日	誕生日会	エンゼルハート

#### 8月

各誕生日	誕生日会	エンゼルハート
------	------	---------

#### 9月

1日	おにぎりレク	エンゼルハート
各誕生日	誕生日	エンゼルハート

## 10月

18日、19日 21日	おやつレク (おはぎ作り)	エンゼルハート
25日	芋煮会	ケアハウス合同
各誕生日	誕生日会	エンゼルハート

## 11月

29日、30日	秋のドライブツアー	香取神宮・佐原の街並み
各誕生日	誕生日会	エンゼルハート

## 12月

1日～	グリセリンソープ作り	エンゼルハート
2日	秋のドライブツアー	香取神宮・佐原街並み
21日、22日 24日	おやつレク (クリスマスケーキ作り)	エンゼルハート
各誕生日	誕生日会	エンゼルハート

## 1月

各日	お正月飾り作り	エンゼルハート
各誕生日	誕生日会	エンゼルハート

## 2月

25日、27日 28日	おやつレク (桜餅作り)	ケアハウス合同
各誕生日	誕生日会	エンゼルハート

## 3月

31日	お花見レク (車窓)	成田市内各所
各誕生日	誕生日会	エンゼルハート

\*お花見レクは車内でマスク着用・座席間隔を空けて換気をしながら車窓からの見学です。